

Wie schön du bist!

Auftragskomposition der
Bay. Musikakademie Hammelburg
anlässlich des
Festivals UNerHÖRTes 2016

Dirk Mattes

„Wie schön du bist!“ ist der Versuch einer Gegenüberstellung von „Schönem“ und sog. „Hässlichem“.

Das Werk soll zeigen, dass man durchaus wunderschön sein kann, auch wenn man gewisse "Fehler" hat. Gerade die aufmerksame Auseinandersetzung mit seinen Schattenseiten kann unfassbares Potential zur Entfaltung bringen. Dazu muss man Sie allerdings erstmal als Teil von sich akzeptieren.

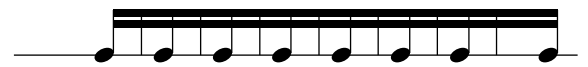
„Du bist schön, wie du bist!“

---Eine allzu seltene Botschaft!---

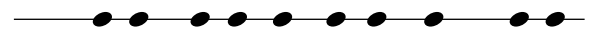
Erläuterungen zur Notation

Grundsätzlich: Die Anzahl der Repetitionen ist symbolisch zu verstehen und kann - und muss - nach Geschmack (bzw. technischen Fähigkeiten) vom Notentext abweichen !

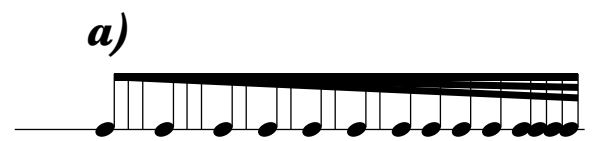
1. *Tonwiederholung,
durch Pausen unterbrochen*



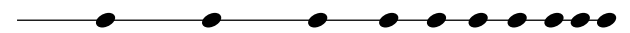
2. *Tonwiederholung,
Töne aushalten*



3. *Dichte der Tonwiederholungen
erhöhen*



b)

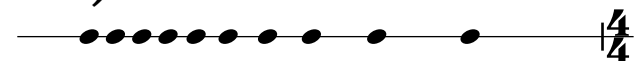


4. *Dichte der Tonwiederholungen
verringern*

a)



b)



Wie schön du bist !

Dirk Mattes
2016

♩ = 60

A

ca. 14 Sek.

Flöte / Oboe

Musical staff for Flöte / Oboe in 4/4 time, key of Bb. It features a half note chord starting at a fortissimo (ff) dynamic and gradually decaying to a piano (p) dynamic over the course of the piece.

Klarinette
in Bb

Musical staff for Klarinette in Bb in 4/4 time. It features a half note chord starting at a mezzo-forte (mf) dynamic and gradually decaying to a piano (p) dynamic.

Die Trompete ist ca. 1/8-Ton
zu tief zu stimmen!

Trompete
in Bb

Musical staff for Trompete in Bb in 4/4 time. It features a half note chord starting at a piano (p) dynamic, followed by a series of eighth notes starting at a mezzo-forte (mf) dynamic and ending at a piano (p) dynamic.

Altsaxophon

Musical staff for Altsaxophon in 4/4 time. It features a half note chord starting at a piano (p) dynamic, followed by a series of eighth notes starting at a mezzo-forte (mf) dynamic and ending at a piano (p) dynamic.

Das Horn ist ca. 1/8-Ton
zu hoch zu stimmen!

Horn
in F

Musical staff for Horn in F in 4/4 time. It features a half note chord starting at a piano (p) dynamic, followed by a series of eighth notes starting at a mezzo-forte (mf) dynamic and ending at a piano (p) dynamic.

--- ANSICHTSEXEMPLAR ---
berechtigt nicht zur Aufführung

Euphonium in Bb
Tenorsaxophon

Musical staff for Euphonium in Bb / Tenorsaxophon in 4/4 time. It features a half note chord starting at a fortissimo (ff) dynamic and gradually decaying to a piano (p) dynamic.

Posaune/
Euphonium in C

Musical staff for Posaune / Euphonium in C in 4/4 time. It features a half note chord starting at a fortissimo (ff) dynamic and gradually decaying to a piano (p) dynamic.

Tuba

Musical staff for Tuba in 4/4 time. It features a half note chord starting at a fortissimo (ff) dynamic and gradually decaying to a piano (p) dynamic.

Tam-tam,
weich, schwer,
immer klingen lassen

Tamtam/
Triangel

Musical staff for Tamtam / Triangel in 4/4 time. It features a half note chord starting at a mezzo-piano (mp) dynamic.

tonale Percussion
(z.B. Gong/
Vibraphon/
Röhrenglocke)

Musical staff for tonale Percussion in 4/4 time. It features a half note chord starting at a mezzo-piano (mp) dynamic and gradually increasing to a forte (f) dynamic.

B

C

ca. 10 Sek.

Fl./Ob. *mf* *f*

Kl. *mf* *f*

Tromp. *mf*

Altsax. *mf*

Horn *mf*

Euph./Ten.sax. *Flö./Klar.* *mf* *f*

Pos./Euph. *Flö./Klar.* *mf* *f*

Tuba *Flö./Klar.* *mf* *f*

T.t./Tri. *Flö./Klar.* *mf* *mp* Triangel, klingen lassen

ton. Perc

D
Euph./Pos.

Fl./Ob.
f *p*

Kl.
mf *p*

Tromp.
mf

Altsax.
mf

Horn
mf

**--- ANSICHTSEXEMPLAR ---
berechtigt nicht zur Aufführung**

Euph./Ten.sax.
f *p*

Pos./Euph.
f *p*

Tuba
f *p*

T.t./Tri.
tiefes Blech
f *mf* *mp*
Tam-tam,
weich, schwer;

ton. Perc.
Euph./Pos.

E

ca. 8 Sek.

Fl./
Ob.

Kl.

Tromp.

Altsax.

Horn

Euph./
Ten.sax.

Pos./
Euph.

Tuba

T.t./
Tri.

ton.
Perc

p

mp

f

mp

f

G.P.

G.P.

G.P.

G.P.

G.P.

G.P.

G.P.

G.P.

G.P.

ca. 10 Sek.

Fl./
Ob. *mf*

Kl. *wenn möglich*
mf *> p*

Tromp. *wenn möglich*
mf *mp*

Altsax. *wenn möglich*
mf *mp*

Horn *mf* *mp*

- - - ANSICHTSEXEMPLAR - - -
berechtigt nicht zur Aufführung

Euph./
Ten.sax. *mp* *<* *f*

Pos./
Euph. *mp* *<* *f*

Tuba

T.t./
Tri. *Bläser*
mf

ton.
Perc *mp*

G **H**

Fl./Ob. *f* *mp*

Kl. *wenn möglich* *f* *mp*

Tromp. *f* *mp*

Altsax. *f* *mp*

Horn *f* *mp*

Euph./Ten.sax. *f* *mp*

Pos./Euph. *f* *mp*

Tuba *f* *mp* *p*

T.t./Tri. *Tam-tam, weich, schwer,* *mp* *p*

ton. Perc *f* *mf*

ca. 10 Sek.

Fl./
Ob.

Kl.

Tromp.

Altsax.

Horn

G.P.

G.P.

G.P.

G.P.

--- ANSICHTSEXEMPLAR ---
berechtigt nicht zur Aufführung

Euph./
Ten.sax.

Pos./
Euph.

T.t./
Tri.

ton.
Perc

G.P.

G.P.

G.P.

G.P.

G.P.